

見積参考資料

工事名 R2馬耕 ため池 坊僧池 ため池整 備工事

◇経費情報◇

工種区分	その他土木工事(2)
単価地区	美馬1
施工地域区分	一般交通の影響無し
前金支出割合	35%を超え 40%以下の場合
契約保証	金銭的保証を必要とする場合

注意

◎「見積参考資料」は入札参加者の迅速で適正な工事費の見積りのための一資料であり、請負契約を拘束するものではない。

本工事の積算は、令和2年5月1日以降に適用する土地改良工事積算基準(臨時改定)に基づいている。

事業名	老朽ため池等整備事業 坊僧池 地区
工事名	R 2馬耕 ため池 坊僧池 ため池整備工事

項目名	内容
事業主体名	西部総合県民局農林水産部(美馬)
事業名	老朽ため池等整備事業
地区名	坊僧池 地区
工事名	R 2馬耕 ため池 坊僧池 ため池整備工事
施工場所	美馬市美馬町坊僧
工事番号	
工事区分	
積算区分	当初積算
地域区分	徳島県
地区区分	美馬 1
工期	
積算体系年月	令和 2 年 3 月
単価期適用年月	令和 2 年 6 月 A
歩掛期適用年番号	
電力会社名	

事業名	老朽ため池等整備事業 坊僧池 地区
工事名	R2馬耕 ため池 坊僧池 ため池整備工事

項目名	内容
工事名	
工事区分	
積算区分	
積算体系区分	【一般土木工事】 R2.5.1~
工種区分	その他土木工事(2)
工種体系区分	
工事工種体系年番号	
契約保証費	
前払金支出割合	35%を超え40%以下
電力区分	低圧・業者持・1年未満
施工地域区分(H31迄)	補正なし
週休2日補正	補正なし
熱中症対策補正(現場管理費)	0.00%

事業名	老朽ため池等整備事業 坊僧池 地区
工事名	R2馬耕 ため池 坊僧池 ため池整備工事

項目名	数量	単位	金額	備考
1 工事価格				
2 ・工事原価				
3 純工事費				
4 ・・直接工事費				
5 ・・・直接工事費（仮設工を除く）	1.000	式		
6 ・・間接工事費				
7 ・・・共通仮設費				
8 ・・・・運搬費～営繕費等				
9 ・・・現場管理費				
10 ・一般管理費等				

事業名	老朽ため池等整備事業 坊僧池 地区
工事名	R2馬耕 ため池 坊僧池 ため池整備工事

名称(規格)	数量	単位	単価	金額	備考
直接工事費(仮設工を除く)					
・堤体工	1.000	式			
・・法面保護工	1.000	式			
植生工 張芝	244.000	m ²			単A B単 1号
捨石張工	20.000	m ²			単A B単 2号
養生シート撤去工	1.000	式			単A B単 3号
合 計					
・堤体付帯工	1.000	式			
・・ブロックマット工	1.000	式			
ブロックマット工 本堤+副堤	487.000	m ²			単A B単 4号
合 計					
・仮設工	1.000	式			
・・安全費	1.000	式			
交通誘導員	14.000	人			単A B単 5号
合 計					

事業名	老朽ため池等整備事業 坊僧池 地区
工事名	R 2馬耕 ため池 坊僧池 ため池整備工事

コード	名称(規格)	数量	単位	単価	金額	備考
	*** B単 - 1号 ***					
	植生工 張芝		m ²		1.000 m ²	当たり算出
	【法面工(法面芝付工)】 張芝工,野芝・高麗芝(全面張),300m2未満,-	1.000	m ²			S単 3号
	合計					
	単価					
	*** B単 - 2号 ***					
	捨石張工		m ²		1.000 m ²	当たり算出
	SP 石積(張) 張工,空石,玉石	1.000	m ²			S単 9号
	合計					
	単価					
	*** B単 - 3号 ***					
	養生シート撤去工		式		1.000 式	当たり算出
	<養生シート撤去>					
	土工用マット(シート類)敷設・撤去 撤去	503.000	m ²			S単 6号
	<養生シート処分>					
	SP 積込(ルーズ) 土砂,土量50,000m3未満	0.100	m ³			S単 7号

事業名	老朽ため池等整備事業 坊僧池 地区
工事名	R2馬耕 ため池 坊僧池 ため池整備工事

コード	名称(規格)	数量	単位	単価	金額	備考
	運搬 標準,ハッ杓山積0.8m3(平積0.6m3),土砂(岩塊・玉石混り土含む),無し,49.5km 以下	0.100	m3			S単 8号
	建設廃材 廃プラ	0.100	m3			S単 2号
	合計					
	単価					
	*** B単 - 4号 ***					
	ブロックマット工 本堤+副堤		m ²		1.000 m ²	当たり算出
	ブロックマット敷設 4.0m,	1.000	m ²			S単 5号
	【鉄筋工】 SD295A,D16,一般作業,10t未満,-,無し,一般構造物(切梁無し),10%未満	0.001	ton			S単 4号
	合計					
	単価					
	*** B単 - 5号 ***					
	交通誘導員		人		1.000 人	当たり算出
	交通誘導警備員B		人			S単 1号
	合計					
	単価					

事業名	老朽ため池等整備事業 坊僧池 地区
工事名	R2馬耕 ため池 坊僧池 ため池整備工事

コード	名称	数量	単位	単価	金額	備考
	*** S単 - 1号 ***					
	交通誘導警備員 B		人		1.000 人	当たり算出
	交通誘導警備員 B			基本給時間:8.0 深夜時間:0.0	超勤時間:0.0 週休:補正なし	
	1)労務コード 2)労務単価算定区分					
	交通誘導警備員 B		人			
	合計					算出数量 1.000 人
	単価					
	*** S単 - 2号 ***					
	建設廃材		m3		1.000 各単位	当たり算出
	建設廃材 廃プラ			基本給時間:8.0 深夜時間:0.0	超勤時間:0.0 週休:補正なし	
	1)地域資材単価コード 2)資材規格 3)単価の入力	廃プラ				
	建設廃材 廃プラ	1.000	m3			
	合計					算出数量 1.000 各単位
	単価					
	*** S単 - 3号 ***					

事業名	老朽ため池等整備事業 坊僧池 地区
工事名	R2馬耕 ため池 坊僧池 ため池整備工事

コード	名称	数量	単位	単価	金額	備考
	【法面工（法面芝付工）】		m ²		1.000 m ²	当たり算出
	【法面工（法面芝付工）】 張芝工,野芝・高麗芝（全面張）,300m2未満,-			基本給時間:8.0 深夜時間:0.0	超勤時間:0.0 週休:補正なし	
	1)工種	張芝工				
	2)規格	野芝・高麗芝（全面張）				
	3)施工規模	300m2未満				
	4)時間的制約補正	-				
	張芝 張芝工 野芝・高麗芝（全面張）	1.350	m ²			
	合計					算出数量 1.000 m ²
	単価					
	*** S単 - 4号 ***					
	【鉄筋工】		ton		1.000 ton	当たり算出
	【鉄筋工】 SD295A,D16,一般作業,10t未満,-,無し,一般構造物（切梁無し）,10%未満			基本給時間:8.0 深夜時間:0.0	超勤時間:0.0 週休:補正なし	
	1)規格区分	SD295A				
	2)径区分	D16				
	3)作業区分	一般作業				
	4)施工規模	10t未満				
	5)時間的制約	-				
	6)夜間作業	無し				
	7)構造物区分	一般構造物（切梁無し）				
	8)太径鉄筋量	10%未満				
	異形棒鋼 SD295A D16	1.030	ton			
	鉄筋（一般構造物）	1.150	ton			

事業名	老朽ため池等整備事業 坊僧池 地区
工事名	R 2馬耕 ため池 坊僧池 ため池整備工事

コード	名称	数量	単位	単価	金額	備考
	合計					算出数量 1.000 ton
	単価		ton			
	*** S単 - 5号 ***					
	ブロックマット敷設		m ²		1.000 日	当たり算出
	ブロックマット敷設 4.0m,			基本給時間:8.0 深夜時間:0.0	超勤時間:0.0 週休:補正なし	
	1)ブロックマット長(m) 2)長期割引単価区分(賃料機械)	4.0m				
	土木一般世話役		人			
	特殊作業員		人			
	普通作業員		人			
	ラフレ-ソクレン[油圧伸縮ジブ型・排対型(1次・2次・3次)]		日			<賃料>
	ブロックマット 厚10cm幅120~160cm長200~800cm	190.000	m ²			
	諸雑費	0.080				
	合計					算出数量 190.000 m ²
	単価		m ²			
	*** S単 - 6号 ***					
	土工用マット(シート類)敷設・撤去		m ²		100.000 m ²	当たり算出

事業名	老朽ため池等整備事業 坊僧池 地区
工事名	R2馬耕 ため池 坊僧池 ため池整備工事

コード	名称	数量	単位	単価	金額	備考
	土工用マット(シート類)敷設・撤去 撤去			基本給時間:8.0 深夜時間:0.0	超勤時間:0.0 週休:補正なし	
	1)施工区分 2)土木安定用材の1㎡当たり単価 普通作業員	撤去				
			人			
	合計					算出数量 100.000 m ²
	単価		m ²			
	*** S単 - 7号 ***					
	SP 積込(ルーズ)		m3		1.000 m3	当たり算出
	SP 積込(ルーズ) 土砂,土量50,000m3未満			基本給時間:8.0 深夜時間:0.0	超勤時間:0.0 週休:補正なし	
	1)土質 2)作業内容	土砂 土量50,000m3未満				
	単価		m3			
	*** S単 - 8号 ***					
	運搬		m3		1.000 m3	当たり算出
	SP 土砂等運搬 標準,バックホウ山積0.8m3(平積0.6m3),土砂(岩塊・玉石混り土含む),無し,49.5km以下			基本給時間:8.0 深夜時間:0.0	超勤時間:0.0 週休:補正なし	
	1)土砂等発生現場 2)積込機種・規格 3)土質 4)DID区間の有無	標準 バックホウ山積0.8m3(平積0.6m3) 土砂(岩塊・玉石混り土含む) 無し				

堤体工(法面保護工)

数量計算書

養生シート撤去工(m2)

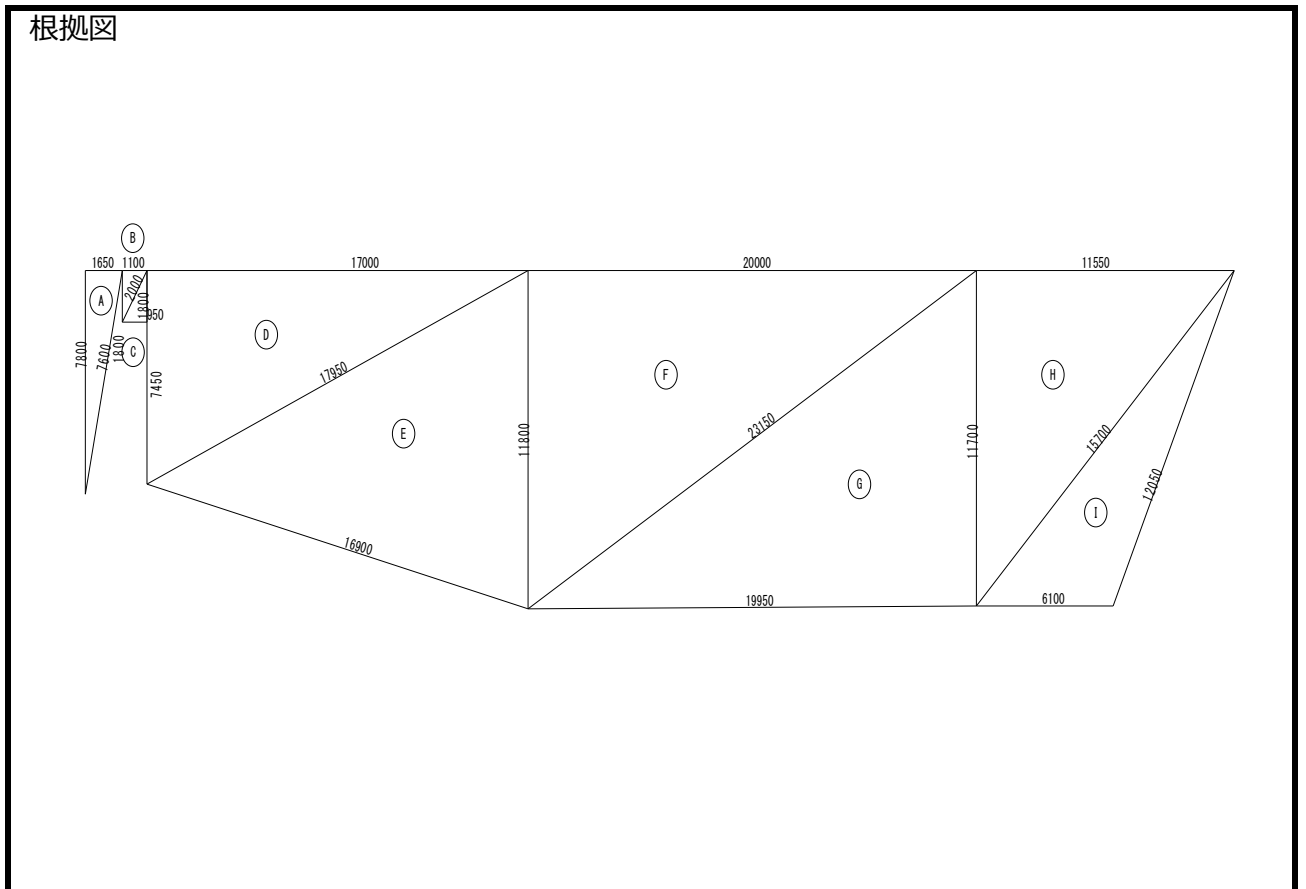
	A	B	C	D	E	F	G	H	小計
辺長a	7.80	1.10	2.00	7.45	17.95	11.80	23.15	11.55	
辺長b	1.65	2.00	1.80	17.00	11.80	20.00	11.70	15.70	
辺長c	7.60	1.80	0.95	17.95	16.90	23.15	19.95	11.70	
s	8.53	2.45	2.38	21.20	23.33	27.48	27.40	19.48	
面積	6.27	0.98	0.85	63.08	96.35	118.00	116.71	67.30	469.55

	I								小計
辺長a	15.70								
辺長b	12.05								
辺長c	6.10								
s	16.93								
面積	33.08								33.08

計	503
---	-----

※養生シート(#2000 3.6×5.4 厚0.15mm)

$503(m^2) \times 0.15(mm) = 0.1(m^3)$



堤体付帯工(ブロックマット工)

